



# LE HERD-BOOK DES BOVINS A VIANDE

L'OUTIL IDEAL POUR REUSSIR SON ELEVAGE

**FLHB**  
**HBBV**

Vache mère Suisse est l'organisation de services des détenteurs de vaches allaitantes et des éleveurs de bovins à viande en Suisse. Le herd-book des bovins à viande (HBBV), reconnu officiellement par la Confédération depuis 1986, est un organe important de Vache mère Suisse.

Le HBBV offre différentes prestations pour les 38 races actuellement enregistrées. Le but des éleveurs et du HBBV est d'obtenir une amélioration génétique et économique de l'élevage de vaches allaitantes au moyen de relevés et d'analyses zootechniques.

Cette brochure vous présente le herd-book des bovins à viande, ses tâches et ses prestations, ainsi que les différentes races qui y sont enregistrées.

Lupfig janvier 2024, Vache mère Suisse



# TÂCHES ET PRESTATIONS

## PROGRAMMES DE MARQUE

- Mise au point de stratégies de marketing
- Soutien à la vente des produits
- Gestion des programmes de marque



Natura-Veal



Natura-Beef

## COMMUNICATION

- Présentations à des salons grand public et professionnels
- Organisation de manifestations – beef.ch
- Défense des intérêts auprès de la Confédération et des cantons
- Organisation de congrès et de cours
- Rédaction de documents et édition de «la Vache Mère»
- Banque de données en ligne BeefNet
- Application SmartCow



BeefNet



la VACHE MÈRE



**beef.ch**  
le Bœuf de B à Z



MUTTERKUH SCHWEIZ  
VACHE MÈRE SUISSE  
VACCA MADRE SVIZZERA  
VATGA MAMMA SVIZRA

## HERD-BOOK DES BOVINS A VIANDE



Gestion du herd-book et contrôle de la performance bouchère des races Angus, Aubrac, Bazadaise, Blonde d'Aquitaine, Race Brune, Charolaise, Chianina, Dahomey, Dexter, Evolène, Galloway, Gasconne, Gelbvieh, Race Grise, Hereford, Hérens, Highland Cattle, Hinterwald, Limousine, Lowline Cattle, Luing, Maine-Anjou, Murnau-Werdenfelser, Parthenaise, Piemontese, Pinzgauer, Pustertaler Sprinzen, Salers, Shorthorn, Simmental, Speckle Park, Texas Longhorn, Tux Zillertaler, Vorderwälder, Vosgienne, Wagyu, Welsh Black et Zébu (Bos indicus).



**beef control**

Contrôle des exigences de production

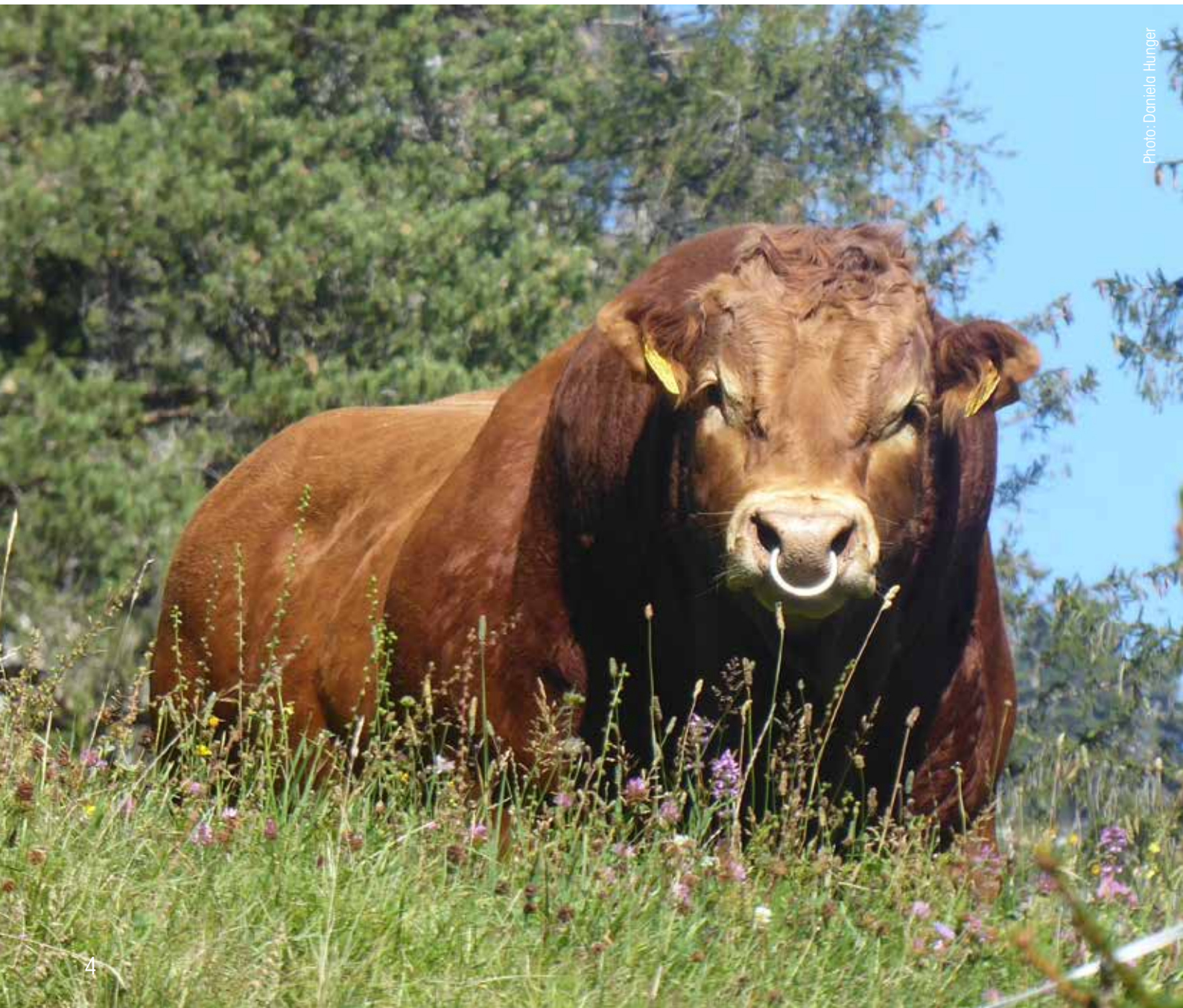
# OBJECTIFS DU HBBV

- Sélectionner les meilleures vaches et taureaux et déterminer les accouplements les plus prometteurs
- Mettre à disposition des éleveurs, clubs de races et organisations d'IA des données sur les performances des animaux d'élevage ainsi que celles de leurs ascendants et de leurs descendants
- Disposer de données comparables entre les exploitations d'élevage.
- Améliorer les différents caractères des bovins à viande pour une meilleure rentabilité de l'élevage et de l'engraissement

**Le principal but d'élevage est de produire des bovins à viande rentables sur la base des fourrages grossiers. Les buts d'élevage spécifiques à chaque race sont fixés par les clubs de race.**

## Les atouts des races de bovins à viande:

- Conviennent au mieux à un élevage allaitant
- Bonne fécondité et vêlages faciles
- Bonne structure squelettique et membres solides
- Animaux robustes et résistants
- Bon développement des veaux et longévité
- Excellente valorisation des fourrages grossiers et aptitude à la pâture
- Très bon rendement en carcasse
- Viande de qualité supérieure
- Excellents partenaires de croisement pour les animaux de production



# LES SERVICES DU HBBV

Le herd-book est compétent pour le relevé et l'évaluation des caractéristiques de performances et d'extérieur ainsi que pour les exigences d'admission au herd-book. En fonction des modules de services définis pour chaque race, on y inscrit diverses données sur l'ascendance, les critères de performances et l'extérieur. Certaines races, notamment Lowline Cattle et Welsh Black, n'ont pas encore été classées dans un module de herd-book.

Modules	Estimation de la valeur d'élevage	Races pesées	Extérieur	Base
Race	AN, AU, BV, CH, LM, SM	AL, HH, LG, PI, SH, SL	BD, DR, GA, HI, TX	DA, EV, GC, GV, HR, HW, MA, PS, PZ, TL, VS, WA, ZE
<b>Ascendance et relevé</b>				
Enregistrement de l'ascendance	✓	✓	✓	✓
Enregistrement des animaux au HBBV	✓	✓	✓	✓
DL/classification des taureaux	✓	✓	✓	✗
DL/classification des vaches	✓	✓	✓	✗
Pesage des veaux	✓	✓	✗	✗
Relevé des données d'abatjours	✓	✓	✓	✓
<b>Evaluation</b>				
Résultat FLEK reproduction	✓	✓	✓	✓
Résultat FLEK production	✓	✓	✗	✗
Evaluation de la perform. bouchère	✓	✓	✓	✓
Valeur d'élevage reproduction	✓	✗	✗	✗
Valeur d'élevage sevrage	✓	✗	✗	✗
Valeur d'élevage charnure	✓	✗	✗	✗



# LES SERVICES DU HBBV

Le **contrôle de la performance des bovins à viande (FLEK)**, la **description linéaire (DL)** et l'**estimation de la valeur d'élevage (EVE)** sont basés sur le but d'élevage de vaches allaitantes et de bovins à viande en Suisse.



## CONTRÔLE DE LA PERFORMANCE DES BOVINS A VIANDE

Ce contrôle sert à relever les informations suivantes:

- Les performances de croissance des veaux (poids à la naissance, gain journalier, poids au sevrage)
- Les performances de reproduction des vaches (âge au premier vêlage, intervêlage, déroulement du vêlage, coefficient de productivité)



## DESCRIPTION LINÉAIRE ET CLASSIFICATION

- La description linéaire des taureaux et des vaches sert à sélectionner les meilleurs animaux d'élevage en se basant sur plus de 20 critères.
- Elle donne des indications sur diverses caractéristiques de l'extérieur (qualité de race, le format, la musculature et les membres). Ces caractéristiques ont une influence directe sur la productivité, la longévité et le bien-être de l'animal.

## ESTIMATION DE LA VALEUR D'ÉLEVAGE

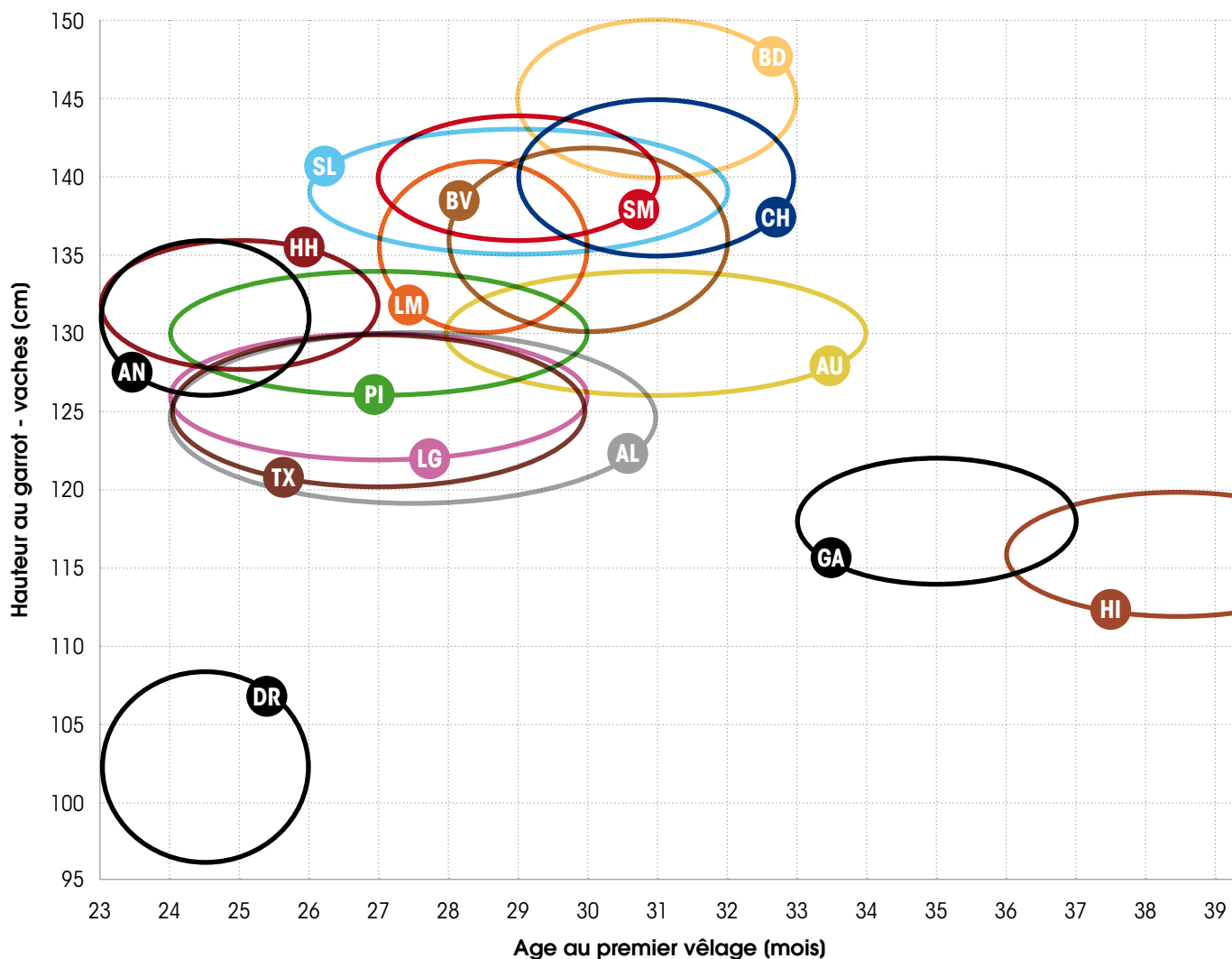
Pour afficher le potentiel génétique d'un animal, on estime les valeurs d'élevage suivantes:

- Caractères de naissance beef et dairy
  - Facilité de naissance, directe et maternelle (FN maternelle seulement pour beef)
  - Poids à la naissance, directe et maternelle (PN maternelle seulement pour beef)
  - Durée de la gestation (DG seulement pour dairy)
- Poids au sevrage, directe et maternelle (PS)
- Caractères carcasse pour veaux KV, Natura-Beef et bétail d'étal MT
  - Poids mort (PM)
  - Charnure (C)
  - Couverture grasseuse (GRA)



# COMPARAISON DU BUT D'ÉLEVAGE

Voici une comparaison des buts d'élevage de l'**hauteur au garrot des vaches** et l'**âge au premier vêlage** pour les 16 races de bovins à viande les plus répandues en Suisse. Ces races, ainsi que 22 autres, sont desservies par le HBBV.



## ABRÉVIATIONS DES NOMS DE RACE

AL	TGR*	Race Grise	GV	GVH*	Gelbvieh	PZ	PIN*	Pinzgauer
AN	AAN*	Angus	HH	HER*	Hereford	SH	BSH*	Shorthorn
AU	AUB*	Aubrac	HI	HLA*	Highland Cattle	SK		Speckle Park
BD	BAQ*	Blonde d'Aquitaine	HR	ERI*	Hérens	SL	SAL*	Salers
BV	BSW*	Race Brune	HW	HWD*	Hinterwälder	SM	SIM*	Simmental
BZ	BZD*	Bazadaise	LC		Lowline Cattle	TL		Texas Longhorn
CA	CIA*	Chianina	LG	LUI*	Luïng	TX	TUX*	Tux-Zillertal
CH	CHA*	Charolaise	LM	LIM*	Limousine	VS		Vosgienne
DA		Dahomey	MA		Maine Anjou	VW		Vorderwälder
DR	DXT*	Dexter	MW		Murnau Werdenfelser	WA	WAG*	Wagyu
EV		Evolène	PA	PAR*	Parthenaise	WB	WBL*	Welsh Black
GA	GLW*	Galloway	PI	PIE*	Piemontese	ZE		Zebu (Bos Indicus)
GC	GAS*	Gasconne	PS		Pustertaler Sprinzen			

\*Abréviations Interbeef





**Berger's LARISSA-P TPF\* CH 120.1147.7522.8**

ZUCHTWERTE / VALEURS D'ÉLEVAGE Datum 09.08.2022			
	Label	Zuchtwert	
11	GA <sub>d</sub> /FN <sub>d</sub> beef	A 102(46)	schwer/difficile leicht/facile
	GG <sub>d</sub> /PN <sub>d</sub> beef	A 93(58)	schwer/lourd leicht/léger
	GA <sub>m</sub> /FN <sub>m</sub> beef	A 95(39)	schwer/difficile leicht/facile
	GG <sub>m</sub> /PN <sub>m</sub> beef	A 103(55)	schwer/lourd leicht/léger
	GA <sub>d</sub> /FN <sub>d</sub> dairy	A 103(32)	schwer/difficile leicht/facile
	GG <sub>d</sub> /PN <sub>d</sub> dairy	A 101(35)	schwer/lourd leicht/léger
	TD <sub>d</sub> /DG <sub>d</sub> dairy	A 87(37)	langel/lang kurz/court
	AGD/PSD	CH 100(59)	leicht/léger schwer/lourd
	AGM/PSM	A 111(42)	leicht/léger schwer/lourd
	SG/PM <sub>KV</sub>	A 112(13)	leicht/léger schwer/lourd
	F/C <sub>KV</sub>	A 122(15)	leer/fleischig/décharné rich/charnu
	FET/GR <sub>KV</sub>	A 98(14)	ungedeckt/maigre überfett/gras
	SG/PM <sub>NB</sub>	A 109(34)	leicht/léger schwer/lourd
	F/C <sub>NB</sub>	A 115(32)	leer/fleischig/décharné voll/fleischig/charnu
	FET/GR <sub>NB</sub>	A 107(32)	ungedeckt/maigre schwer/lourd
	SG/PM <sub>MT</sub>	A 112(27)	leicht/léger schwer/lourd
	F/C <sub>MT</sub>	A 122(26)	leer/fleischig/décharné rich/charnu
	FET/GR <sub>MT</sub>	A 100(26)	ungedeckt/maigre überfett/gras

EIGENLEISTUNG / PERFORMANCE PROPRE							
GG PN	33	KN DV	1	AG205 PS205	363	TZ205 GJ205	1610

10

LINEARE BESCHREIBUNG / DESCRIPTION LINEAIRE		Datum Date	27.02.2020	WH HG	135 cm	LG PV	722 kg
<b>Rassenmerkmale / Qualité Race</b>	-	<b>BEMUSKELUNG / MUSCULATURE</b>	<b>91</b>				
<b>FORMAT / FORMAT</b>	<b>93</b>	Kondition / Couverture	5				
Wideristhöhe / Hauteur au garrot	3	Schulter / Epaulés	7				
obere Linie / Ligne de dessus	5	Lenden / Reins	7				
Länge / Longueur	4	Stotzen Rundung / Arrondissement de la culot	7				
Becken Länge / Longueur du bassin	6	Stotzen Länge / Longueur de la culotte	7				
Becken Neigung / Inclinaison du bassin	5	<b>FUNDAMENT / MEMBRES</b>	<b>93</b>				
Tiefe Brust / Profondeur de la poitrine	6	Gliederstärke / Ossature	4				
Weite Hüftbein / Largeur des hanches	5	Stellung vorne / Aplombs antérieurs	5				
Euter Länge / Longueur de la mamelle	6	Sprungelenkwinkelung / Profil du jarret	5				
Euter Tiefe / Profondeur de la mamelle	6	Fesseln / Paturons	5				
Zitzen Länge / Longueur des trayons	5	Klauen / Onglons	5				
Zitzen Dicke / Epaisseur des trayons	4	<b>Synthese / Synthèse</b>	<b>92</b>				

12

**13 Besamung, Belegung / Insémination, Saillie**

SAPHIR	DE 009.4909.1543.7	24.06.2022
--------	--------------------	------------

Kälber / Veaux		*Adoptivkalb / veau adoptif				** von Adoptivmutter aufgezogen / élevé par mère adoptive								
Lakt Lact	Geb. dat. Date naiss.	Vater / Père		Kalb / Veau		Zuwachs / Accroissement				Rassenmerkmale / Qualité race		Schlachtkörper Carcasse		
		Name Nom	Ohrrmarke Marque d'oreille	Name Nom	Ohrrmarke Marque d'oreille	Geschl. Sexe	KN DV	GG PN kg	AG205 PS205 kg	TZ205 GJ205 g	KZP CP		Farbschlag Couleur	Hörner Cornes
1	23.07.18	GIGANT	DE 014.0120.9670.9	LARS-P	CH 120.1307.0188.1	M/M	1	37	401	1776		rot/rouge	Hornl./s.cornes	-
2	05.07.19	STEINADLER	DE 009.3763.1910.6	LEGACY	CH 120.1307.0202.4	M/M	1	39	427	1893	59	rot/rouge	Hornl./s.cornes	-
3	29.07.20	WORLDWIDE	CA 000.0071.7966.1	LINDA-P	CH 120.1508.1118.8	W/F	1	44	436	1912		rot/rouge	Hornl./s.cornes	-
4	08.05.22	AMBER	CH 120.1307.0201.7	LAVINIA-P	CH 120.1508.1143.0	W/F	1	39	335	1444		rot/rouge	Hornl./s.cornes	-
EKA Mt. / APV mois : 24		ZKZ Tage / IV jours : 462		KF / FV : 1.77				40	400	1756	59.0			

FLHB-Mutterkuh Schweiz, Brugg  
HBBV-Vache mère Suisse, Brugg  
www.mutterkuh.ch

16.11.2022, Seite 2 / 2

15



**11 Valeurs d'élevage**

Modèle animal BLUP; pour chaque caractère, la valeur d'élevage moyenne de la race s'élève à 100.0

FNd <sub>beef/dairy</sub> VE	Facilité de naissance, directe	Potential génétique pour des naissances faciles
PNd <sub>beef/dairy</sub> VE	Poids à la naissance, directe	Potential génétique pour le poids à la naissance
FNm <sub>beef</sub> VE	Facilité de naissance, maternelle	Potential génétique pour les naissances faciles de filles
PNm <sub>beef</sub> VE	Poids à la naissance, maternelle	Potential génétique pour le poids des filles à la naissance
DGd <sub>dairy</sub> VE	Durée de gestation, directe	Durée de gest. pour une vache laitière inséminée avec un taureau à viande
PSD VE	Poids au sevrage, directe	Potential génétique de croissance jusqu'au sevrage (poids vif)
PSM VE	Poids au sevrage, maternelle	Potential génétique de performance laitière et des caractéristiques de la mère
PM VE	Poids mort	Potential génétique pour le poids mort des KV, NB et MT
C VE	Charnure	Potential génétique pour la charnure (CH-TX) des KV, NB et MT
GRA VE	Couverture grasseuse	Potential génétique pour la couverture grasseuse des KV, NB et MT
S% %	Coefficient de détermination	Précision de la valeur d'élevage estimée (entre parenthèses)

Label Origine VE A = VE d'ascendance CH = VE traditionnelle I = VE interbeef  
G = VE génomique GA = VE génomique + VE d'ascendance combinées

Abréviations: KV = veaux / NB = Natura-Beef / MT = bétail d'étal

**12 Description linéaire**

La classification évalue l'expression phénotypique des caractères chez l'animal au but d'élevage formulés. L'échelle d'évaluation s'étend de 60 à 99.

60 – 64:	faible	80 – 84:	bon +
65 – 74:	moyen	85 – 89:	très bon
75 – 79:	bon	90 – 99:	excellent

Les notes des différents groupes de caractères (qualité race, format, musculature, membres) sont pondérées et combinées dans la synthèse. La qualité race n'est intégrée dans la classification que pour les races Galloway et Highland Cattle.

Dans la description linéaire, chaque caractère se voit attribuer une note de 1 à 9. La description linéaire donne ainsi une indication sur l'expression phénotypique des caractères chez l'animal. 1 et 9 sont les extrêmes biologiques, 5 correspond à la moyenne. Selon le but d'élevage, on peut viser un 9, un 5 ou encore un 7.

**13 Insémination, saillie (pour les femelles)**

Effectuée avec ce taureau.

**14 Veaux**

CP %	Coefficient de productivité (poids au sevrage standardisé à 205 jours combiné au poids de la vache lors du sevrage)
APV mois	Age au premier vêlage
IV jours	Intervêlage
FV index	Formule-veau: index de reproduction obtenu en combinant APE et IV

**15 Reconnaissance**

Le HBBV est reconnu par la Confédération et certifié par l'ICAR (International Committee for Animal Recording ou Comité international pour le contrôle des performances en élevage).

# BUT DE PRODUCTION ET CHOIX DE LA RACE

Le choix de la race s'effectue en fonction des conditions de l'exploitation et de l'orientation de la production.



**EXPLOITATION**

PER / bio  
Situation / topographie  
Climat  
Utilisation des surfaces  
Base fourragère  
Préférences personnelles  
Temps de travail disponible  
Bâtiments / installations  
Possibilités de commercialisation  
Alpage



**BUT DE LA PRODUCTION**

Animaux d'élevage  
Veaux sevrés prêts à l'abatjourn  
Remontes d'engraissement  
Animaux d'étal (engraissement sur place)



**RASSENWAHL**

Musculature  
Gain journalier  
Production laitier  
Précocité  
Taille  
Fourrage : valorisation / besoins  
Membres  
Vélage : aptitude / déroulement  
Qualité de la viande

## Critères principaux dans l'utilisation de la génétique des races à viande

La priorité des critères de performance varie selon que la génétique des races à viande est utilisée pour des troupeaux de vaches mères ou des troupeaux de vaches laitières (croisements). Comme l'élevage allaitant génère la plupart de ses revenus avec la vente des jeunes animaux, les performances de reproduction des vaches sont aussi importantes que les performances de croissance des veaux.



Photo: R. Hangartner

# MANIFESTATIONS DU HERD-BOOK

## CONCOURS D'ÉLITE POUR BOVINS À VIANDE

Le concours d'élite pour bovins à viande a lieu tous les deux ans. Tous les éleveurs du herd-book peuvent y participer avec leurs animaux reconnus et inscrits au HBBV. Les animaux sont jugés dans diverses catégories, et les meilleurs d'entre eux font l'objet d'une distinction.



Photo: Vache mère Suisse

## MARCHÉ DES TAUREAUX

Le marché des taureaux est organisé trois fois par année. Il donne aux visiteurs l'occasion de comparer les taureaux et d'acheter aux enchères, sur place ou en ligne, un taureau convenant à leur exploitation. Le marché des taureaux est ouvert à toutes les races de bovins reconnues dans le herd-book.



Photo: Vache mère Suisse

# RACES DE BOVINS À VIANDE

## ANGUS AN/AAN

Origine: Nord-Est de l'Ecosse (Aberdeen)



Hauteur au garrot vaches	126 – 136 cm
Poids vaches	550 – 750 kg
Hauteur au garrot taureaux	136 – 146 cm
Poids taureaux	850 – 1200 kg
Poids à la naissance	34 – 39 kg
Gain journalier	1100 – 1450 g
Age au premier vêlage	23 – 26 mois
Intervêlage	360 – 368 jours
Vêlages faciles	98,1 %
Troupeaux HBBV	172 (2021)
Vaches HBBV	4232 (2021)

- Naturellement sans cornes, robe unie noire ou rouge
- Bonnes aptitudes maternelles (vêlage facile, bonne performance laitière)
- Haut rendement en viande, bonne qualité de carcasse

- Précoce
- Format moyen
- Alimentation à base d'herbages

## AUBRAC AU/AUB

Origine: Frankreich France (Massif Central)



Hauteur au garrot vaches	126 – 134 cm
Poids vaches	550 – 700 kg
Hauteur au garrot taureaux	136 – 144 cm
Poids taureaux	800 – 1100 kg
Poids à la naissance	38 – 43 kg
Gain journalier	1100 – 1400 g
Age au premier vêlage	28 – 34 mois
Intervêlage	363 – 371 jours
Vêlages faciles	98,9 %
Troupeaux HBBV	37 (2021)
Vaches HBBV	622 (2021)

- Robe brun clair avec des taches plus claires, pigmentation foncée
- Bonnes aptitudes maternelles (vêlage facile, bonne performance laitière)
- Bonne valorisation des fourrages grossiers

- Mi-tardive à tardive
- Format moyen
- Peu exigeante

## BLONDE D'AQUITAINE BD/BAQ

Origine: Sud-Ouest de la France



Hauteur au garrot vaches	140 – 150 cm
Poids vaches	750 – 950 kg
Hauteur au garrot taureaux	148 – 156 cm
Poids taureaux	1000 – 1400 kg
Poids à la naissance	40 – 48 kg
Gain journalier	1050 – 1450 g
Age au premier vêlage	29 – 33 mois
Intervêlage	372 – 380 jours
Vêlages faciles	97,7 %
Troupeaux HBBV	8 (2021)
Vaches HBBV	156 (2021)

- Robe jaune clair à froment
- Mi-tardive à tardive
- Grand format
- Ossature fine
- Bonne aptitude au vêlage
- Haut rendement en viande

## RACE BRUNE BV/BSW

Origine: Suisse centrale



Hauteur au garrot vaches	130 – 142 cm
Poids vaches	600 – 750 kg
Hauteur au garrot taureaux	140 – 152 cm
Poids taureaux	800 – 1000 kg
Poids à la naissance	38 – 43 kg
Gain journalier	1150 – 1500 g
Age au premier vêlage	28 – 32 mois
Intervêlage	383 – 391 jours
Vêlages faciles	95,6 %
Troupeaux HBBV	18 (2021)
Vaches HBBV	476 (2021)

- Robe brune avec des zones plus claires
- Précoce à mi-tardive
- Grand format
- Bonnes aptitudes maternelles (performance laitière, fécondité)
- Bonne aptitude au vêlage
- Race à deux fins

## CHAROLAISE CH/CHA

Origine: Est de la France



Hauteur au garrot vaches	135 – 145 cm
Poids vaches	700 – 900 kg
Hauteur au garrot taureaux	145 – 155 cm
Poids taureaux	1000 – 1300 kg
Poids à la naissance	42 – 48 kg
Gain journalier	1150 – 1600 g
Age au premier vêlage	29 – 33 mois
Intervêlage	369 – 377 jours
Vêlages faciles	97,1 %
Troupeaux HBBV	24 (2021)
Vaches HBBV	643 (2021)

- Robe blanche à crème
- Maturité mi-tardive à tardive
- Grand format
- Bonne valorisation du fourrage
- Musculature développée
- Bon rendement boucher

## DEXTER DR/DXT

Origine: Irlande



Hauteur au garrot vaches	96 – 108 cm
Poids vaches	300 – 400 kg
Hauteur au garrot taureaux	106 – 118 cm
Poids taureaux	400 – 600 kg
Poids à la naissance	19 – 24 kg
Gain journalier	450 – 600 g
Age au premier vêlage	23 – 26 mois
Intervêlage	378 – 386 jours
Vêlages faciles	99,3 %
Troupeaux HBBV	119 (2021)
Vaches HBBV	727 (2021)

- Robe unie noire, rouge ou dun
- Précoce
- Petit format
- Vêlage facile
- Robuste
- Bon rendement laitier

# RACES DE BOVINS À VIANDE

## EVOLÈNE EV

Origine: Suisse (Valais)



Hauteur au garrot vaches 115 – 125 cm  
Poids vaches 400 – 600 kg  
Hauteur au garrot taureaux 120 – 130 cm  
Poids taureaux 500 – 700 kg

Poids à la naissance 27 kg  
Gain journalier  
Age au premier vêlage 26 – 32 mois  
Intervêlage 365 jours  
Vêlages faciles 100 %

Troupeaux HBBV 6 (2021)  
Vaches HBBV 28 (2021)

- Robe rouge, plus rarement noire, avec taches blanches
- Précoce
- Format petit à moyen

- Habituee à la montagne, caractère fort
- Bonne performance laitière, bon rendement boucher

## GALLOWAY GA/GLW

Origine: Sud-Ouest de l'Écosse



Hauteur au garrot vaches 114 – 122 cm  
Poids vaches 450 – 600 kg  
Hauteur au garrot taureaux 124 – 132 cm  
Poids taureaux 600 – 800 kg

Poids à la naissance 25 – 30 kg  
Gain journalier 500 – 750 g  
Age au premier vêlage 33 – 37 mois  
Intervêlage 380 – 388 jours  
Vêlages faciles 99,3 %

Troupeaux HBBV 132 (2021)  
Vaches HBBV 709 (2021)

- Naturellement sans cornes, taches de différentes couleurs (noir, dun, belted, blanc, rigget et rouge)
- Maturité mi-tardive à tardive

- Format petit à moyen
- Robuste et peu exigeante
- Bonnes aptitudes maternelles

## RACE GRISE AL/TGR

Origine: Suisse, Tyrol du Nord et du Sud



Hauteur au garrot vaches 119 – 130 cm  
Poids vaches 450 – 650 kg  
Hauteur au garrot taureaux 130 – 141 cm  
Poids taureaux 600 – 1000 kg

Poids à la naissance 35 – 40 kg  
Gain journalier 1100 – 1400 g  
Age au premier vêlage 24 – 31 mois  
Intervêlage 342 – 380 jours  
Vêlages faciles 96,7 %

Troupeaux HBBV 29 (2021)  
Vaches HBBV 418 (2021)

- Robe de divers tons gris (gris souris, gris argenté)
- Maturité précoce à mi-tardive
- Format petit à moyen

- Bonnes aptitudes maternelles (vêlage facile, bonne performance laitière)
- A l'aise en région de montagne ou de colline
- Race alpine à deux fins

# RACES DE BOVINS À VIANDE

## HEREFORD HH/HER

Origine: Ouest de l'Angleterre



Hauteur au garrot vaches	128 – 136 cm
Poids vaches	600 – 800 kg
Hauteur au garrot taureaux	138 – 146 cm
Poids taureaux	900 – 1200 kg
Poids à la naissance	35 – 40 kg
Gain journalier	1000 – 1400 g
Age au premier vêlage	23 – 27 mois
Intervêlage	356 – 364 jours
Vêlages faciles	97,8 %
Troupeaux HBBV	21 (2021)
Vaches HBBV	346 (2021)

- Robe rouge; tête, cou, pattes, toupillon et nuque blancs
- Précoce
- Format moyen
- Bonne valorisation des fourrages grossiers
- Caractère calme
- S'adapte facilement

## HIGHLAND CATTLE HI/HLA

Origine: Nord de l'Écosse



Hauteur au garrot vaches	112 – 120 cm
Poids vaches	400 – 550 kg
Hauteur au garrot taureaux	124 – 132 cm
Poids taureaux	500 – 900 kg
Poids à la naissance	22 – 27 kg
Gain journalier	450 – 600 g
Age au premier vêlage	36 – 41 mois
Intervêlage	406 – 414 jours
Vêlages faciles	99,3 %
Troupeaux HBBV	153 (2021)
Vaches HBBV	848 (2021)

- Robe de différentes couleurs (rouge, jaune, noir, dun, blanc et brindle)
- Maturité tardive
- Petit format
- Vêlage facile
- Bonnes aptitudes maternelles
- Robuste et peu exigeante

## LIMOUSINE LM/LIM

Origine: Sud-Ouest de la France



Hauteur au garrot vaches	130 – 141 cm
Poids vaches	600 – 800 kg
Hauteur au garrot taureaux	140 – 155 cm
Poids taureaux	900 – 1200 kg
Poids à la naissance	38 – 43 kg
Gain journalier	1100 – 1400 g
Age au premier vêlage	27 – 30 mois
Intervêlage	369 – 377 jours
Vêlages faciles	97,7 %
Troupeaux HBBV	145 (2021)
Vaches HBBV	3102 (2021)

- Robe unie rouge à rousse avec des zones plus claires
- Maturité mi-tardive à précoce
- Format moyen
- Ossature fine
- Bonnes aptitudes maternelles (vêlage facile)
- Bon rendement en viande

# RACES DE BOVINS À VIANDE

## LUING LG/LUI

Origine: Côte ouest de l'Écosse (Ile de Luïng)



Hauteur au garrot vaches 122 – 130 cm  
 Poids vaches 500 – 650 kg  
 Hauteur au garrot taureaux 135 – 143 cm  
 Poids taureaux 900 – 1200 kg

Poids à la naissance 33 – 36 kg  
 Gain journalier 1050 – 1350 g  
 Age au premier vêlage 24 – 30 mois  
 Intervêlage 359 - 367 jours  
 Vêlages faciles 98,3 %

Troupeaux HBBV 11 (2021)  
 Vaches HBBV 165 (2021)

- Robe unie rouge à rousse, généralement sans cornes
- Précoce à mi-tardive
- Format petit à moyen
- Robuste et peu exigeante
- Vêlage facile
- Bonnes aptitudes maternelles

## PIEMONTESE PI/PIE

Origine: Italie du Nord



Hauteur au garrot vaches 126 – 134 cm  
 Poids vaches 700 – 850 kg  
 Hauteur au garrot taureaux 140 – 150 cm  
 Poids taureaux 900 – 1200 kg

Poids à la naissance 38 – 42 kg  
 Gain journalier 1000 – 1350 g  
 Age au premier vêlage 24 – 30 mois  
 Intervêlage 380 – 388 jours  
 Vêlages faciles 93,8 %

Troupeaux HBBV 5 (2021)  
 Vaches HBBV 227 (2021)

- Robe blanche à gris-blanc, tête et culotte plus foncées
- Précoce à mi-tardive
- Format moyen
- Ossature fine
- Musculature développée
- Haut rendement en viande

## SALERS SL/SAL

Origine: France (Massif Central)



Hauteur au garrot vaches 135 – 143 cm  
 Poids vaches 600 – 800 kg  
 Hauteur au garrot taureaux 145 – 153 cm  
 Poids taureaux 900 – 1100 kg

Poids à la naissance 36 – 39 kg  
 Gain journalier 1050 – 1400 g  
 Age au premier vêlage 26 – 32 mois  
 Intervêlage 366 – 374 jours  
 Vêlages faciles 99,6 %

Troupeaux HBBV 19 (2021)  
 Vaches HBBV 419 (2021)

- Robe rouge acajou clair à foncé, plus rarement noire
- Maturité mi-tardive à tardive
- Grand format
- Vêlage facile
- Peu exigeante
- Bonne performance laitière



# RACES DE BOVINS À VIANDE

## SIMMENTAL SM/SIM

Origine: Suisse (Oberland bernois)



Hauteur au garrot vaches	136 – 144 cm
Poids vaches	650 – 850 kg
Hauteur au garrot taureaux	144 – 152 cm
Poids taureaux	900 – 1200 kg
Poids à la naissance	39 – 44 kg
Gain journalier	1200 – 1500 g
Age au premier vêlage	27 – 31 mois
Intervêlage	371 – 379 jours
Vêlages faciles	96.6 %
Troupeaux HBBV	61 (2021)
Vaches HBBV	1246 (2021)

- Robe tachetée rouge à jaune sur fond blanc
- Précoce à mi-tardive
- Format moyen à grand
- Haut rendement laitier
- Bonne valorisation des fourrages grossiers
- Race à deux fins (devenue race à viande partout dans le monde)

## TUX-ZILLERTAL TX/TUX

Origine: Autriche (Zillertal)



Hauteur au garrot vaches	120 – 130 cm
Poids vaches	500 – 650 kg
Hauteur au garrot taureaux	132 – 140 cm
Poids taureaux	800 – 1000 kg
Poids à la naissance	28 – 38 kg
Gain journalier	
Age au premier vêlage	24 – 30 mois
Intervêlage	330 – 380 jours
Vêlages faciles	97,8 %
Troupeaux HBBV	12 (2021)
Vaches HBBV	165 (2021)

- Robe noire ou brun-rouge avec des bandes blanches
- Format moyen
- Peu exigeante
- Vêlage facile
- Robuste

## ZÉBU (BOS INDICUS) ZE

Origine: Inde, Caucase



La hauteur au sacrum et le poids des zébus élevés en Suisse varient fortement.

Les taureaux de moins de 120 cm et les vaches de moins de 110 cm sont considérés comme des zébus nains.

Troupeaux HBBV	17 (2021)
Vaches HBBV	141 (2021)

- Peu exigeant
- Résistant
- Bosse caractéristique
- Classes de formats: Nelore (grand), Brahman (moyen), zébu nain (petit)
- Différentes origines et couleurs (brune, noire, rouge et blanche)

# RACES DE BOVINS À VIANDE

BAZADAISE BZ/BZD



Origine: Sud-Ouest de la France

DAHOMEY DA



Origine: Afrique de l'Ouest

HÉRENS HR



Origine: Suisse (Valais)

GASCONNE GC/GAS



Origine: France (Pyrénées)

GELBIEH GV/GVH



Origine: Sud de l'Allemagne

HINTERWÄLDER HW/HWD



Origine: Sud de l'Allemagne (Forêt-Noire)

LOWLINE CATTLE LC



Origine: Australie

MAINE ANJOU MA



Origine: Nord-Ouest de la France (Pays de la Loire)

# RACES DE BOVINS À VIANDE

PARTHENAISE PA/PAR



Origine: Ouest de la France (Parthenay)

PINZGAUER PZ/PIN



Origine: Autriche (Alpes salzbourgeoises)

PUSTERTALER SPRINZEN PS



Origine: Italie (Val Pusteria, Tyrol du Sud)

SHORTHORN SH/BSH



Origine: Côte nord de l'Angleterre

TEXAS LONGHORN TL



Origine: Amérique (Texas)

VOSGIENNE vs



Origine: France (Vosges)

WAGYU WA/WAG

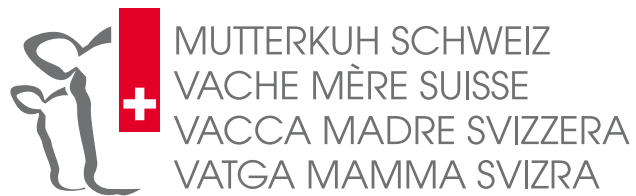


Origine: Japon

WELSH BLACK WB/WBL



Origine: Angleterre (Sud-Ouest)



**Vache mère Suisse**

Gass 10  
Case postale  
CH-5242 Lupfig

Téléphone +41 56 462 33 55

[www.vachemere.ch](http://www.vachemere.ch)  
[info@vachemere.ch](mailto:info@vachemere.ch)

